

via Cogne

Superficie territoriale: mq 25.290

Inizio lavori previsto: autunno 2006



Alloggi
n. totale alloggi 48
ab. servizi 96

Spazio aperto

Tema: il nuovo edificio interviene andando a ridefinire gli spazi che lo circondano, creando nuove relazioni ed interconnessioni. La modifica e l'abbattimento di alcune recinzioni insieme alla chiusura della via Ottranto e all'apertura di un nuovo ingresso al parco in corrispondenza della biblioteca portano alla formazione di una piazza pubblica attrezzata e aperta a nuove forme d'uso. Il nuovo intervento costruisce la riqualificazione dell'area partendo dal disegno del suolo. L'isolato

delimitato da via Cogne e via Carbonia viene trattato come una superficie pavimentata omogenea, ogni parte viene messa in connessione con l'altra in un processo di progressiva ridefinizione dello spazio pubblico e di integrazione con il parco di Villa Scheibler. Via Ottranto viene chiusa al traffico.

La facciata verde

L'edificio è caratterizzato da piccoli balconi e da una facciata vegetale. La facciata vegetale è costituita da un sistema di vassoi posti lungo le fasce marcapiano, all'interno delle quali sono collocate piante rampicanti. L'impianto della facciata avverrà tramite il medesimo sistema centralizzato che fornisce acqua ai giardini periferici.

Servizi

Tema: il nuovo intervento intende incentivare occasioni di animazione, ludicoproletti e presidio degli spazi pubblici rafforzando il ruolo delle numerose funzioni di servizio presenti nell'area di intervento (biblioteca, asilo nido, parco pubblico di Villa Scheibler, scuole elementari e medie e superiori).

La realizzazione di una nuova ludoteca connessa alla vicina biblioteca di via Ottranto rappresenta uno degli elementi di innescio di un nuovo sistema di relazioni nello spazio pubblico riqualificato.

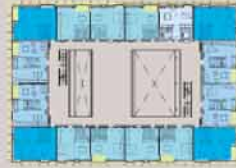
Servizi al quartiere/città tot. mq 145
Ludoteca



Pianta primo piano
1.200



Pianta secondo piano
1.200



Il nuovo edificio residenziale si presenta come un blocco a pianta rettangolare sollevato da terra, gli alloggi si organizzano intorno ad una corte a ballatoio che ospita alcuni servizi strettamente connessi alla residenza. Le facciate sono caratterizzate dalla presenza di logge-palcoscenico connessi all'edificio che, insieme ai vassoi esterni e possono trasformarsi in una estensione dello spazio chiuso senza ricorrere all'organizzazione degli interni.

Alloggio tipo
2 locali da 47 mq con loggia
1.100



- Corona livello 1
- Corona 4
- Alloggi 100
- Impianto 2
- Superficie area 10
- Loggia ballatoio
- Palcoscenico
- Spazi comuni

